

C

CHEMINÉE

3,90
euros

ACTUELLE

FLAM'Expo 2015

Le rendez-vous
des professionnels
à Eurexpo-Lyon
en mars 2015

CADEL

Et si vous choisissiez
un poêle étanche !

Effet de masse

Accumulation et inertie,
levons le voile...

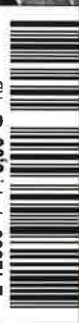
BOIS ÉNERGIE

Cette année, rendez-vous à
Nantes !

2015 au poêle !

Une constante évolution

L 12839 - 7 - F - 3,90 € - RD



Votre nouveau rendez-vous onirique exclusif : contes et légendes autour du feu...

Flamme Verte

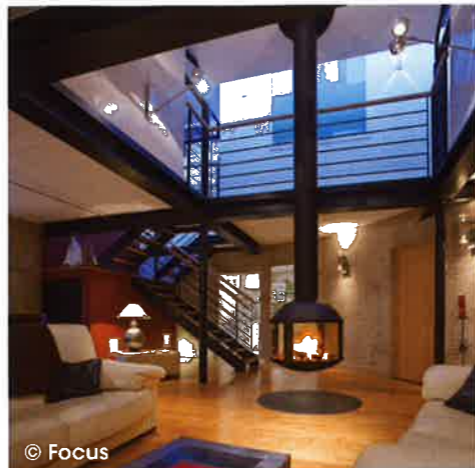
Le label du chauffage au bois



© Charnwood



© SER



© Focus

Créé en 2000, Flamme Verte est le label français de qualité du chauffage au bois domestique. Plus de 90 marques de foyers fermés/inserts, poêles, cuisinières et chaudières domestiques sont signataires des chartes d'engagements du label. Son objectif : promouvoir la mise sur le marché d'appareils performants d'un point de vue énergétique (optimisation des rendements) et environnemental (réduction des émissions polluantes). Le chauffage au bois se positionne également comme un moyen économique de réduire les factures énergétiques des ménages.

« Flamme Verte, une garantie sur la performance »

Les industriels s'engagent au travers du label Flamme Verte à fournir à un organisme tiers-indépendant (Eurovent Certita Certification) toutes les données techniques permettant de justifier des performances techniques de leurs produits. De plus, depuis 2010, les industriels signataires doivent soumettre leurs produits au contrôle d'un laboratoire indépendant accrédité COFRAC. Les produits sélectionnés par Flamme Verte sont ainsi prélevés et leurs caractéristiques et performances sont vérifiées par un laboratoire sélectionné par le label.

Le bois, l'énergie la moins chère

Le chauffage au bois dans l'habitat individuel est l'énergie la moins chère, durable qui dispose d'une très importante valeur sociale et conviviale. Contrairement aux prix des énergies fossiles, celui du bois bûche ou du granulé de bois reste stable. Son faible coût associé à l'utilisation d'un équipement labellisé Flamme Verte, offre une solution de chauffage économique et respectueuse de l'environnement.

- Le bois énergie n'est pas soumis aux crises géopolitiques.
 - La ressource nécessaire en bois provient de massifs forestiers français.
- Les émissions de gaz à effet de serre d'un appareil de

chauffage au bois labellisé Flamme Verte sont environ 15 fois moins importantes que celles d'un chauffage fonctionnant au fioul.

• La surface de la forêt française couvre 1/3 du territoire. Les combustibles bois utilisés pour produire de l'énergie peuvent être mobilisés à tous les niveaux de l'industrie de valorisation de la filière forêt-bois (récolte, première et seconde transformation, etc.). Le développement de la mobilisation du bois énergie est lié au bon développement de la filière bois dans sa globalité.

Chaque année en France, une économie de plus de 50 millions de m³ d'énergies fossiles est réalisée grâce à la valorisation du seul bois bûche.

Le chauffage au bois : des gestes simples pour un chauffage de qualité

Comme pour la plupart des équipements de la maison, les utilisateurs jouent un rôle primordial dans le bon fonctionnement de l'équipement de chauffage au bois. Le label Flamme Verte valorise les « bonnes pratiques » suivantes :

Flamme Verte sera présent au salon « Flam'Expo » de Lyon du 4 au 6 mars 2015.
Venez nous retrouver dans le Hall 3 au stand E56
Nous serons également présent à la Foire de Paris du 29 avril au 10 mai 2015 !

1. Confier l'installation de l'appareil à un professionnel formé et porteur de la mention « Reconnu Garant de l'Environnement » (RGE) qui apportera tous les conseils nécessaires au bon fonctionnement de l'installation. Cette exigence entre progressivement en vigueur pour l'éligibilité du produit aux aides publiques : depuis septembre pour l'éco-prêt à taux zéro, au 1^{er} janvier 2015 pour le Crédit d'impôt transition énergétique (ex-CIDD), etc.

2. Choisir un bois bûche ou du granulé de bois de qualité. Les mentions de qualité (certifications, chartes) se sont développées pour garantir des rendements énergétiques performants : NF biocombustibles solides, DINplus, ENplus et France Bois Bûche.

3. Faire ramoner deux fois par an, dont une fois durant la saison de chauffe, le conduit de fumée par un professionnel. Exigez qu'il vous remette un certificat de ramonage, très souvent exigé par les sociétés d'assurance.

flamme
VERTE

Le label
du chauffage
au bois

Pour un chauffage au bois de qualité

OPTEZ
POUR UN
APPAREIL
LABELLISÉ
FLAMME
VERTE !



Label de référence, Flamme Verte c'est :

- Des professionnels qui s'engagent
- Des appareils certifiés par des organismes indépendants, respectueux de l'environnement, performants et économiques
- 90 marques qui placent le bois énergie au cœur de votre maison



www.flammeverte.org
flammeverte@enr.fr
01 48 78 05 60

